

REKAP REALISASI EKSPOR BERDASARKAN KOMODITI
SELANG BULAN JANUARI - TANGGAL MEI 2022

NO	JENIS KOMODITI	JUMLAH KOMODITI (kg)	NILAI EKSPOR (USD)	NEGARA TUJUAN
1	IKAN TUNA	4,647	48,901	MALAYSIA,JEPANG,MALAYSIA
2	MOLASES	12,000,350	1,846,453	VIETNAM
3	KELAPA PARUT	4,903,610	10,230,289.84	WILAYAH EROPA,CHINA
4	SANTAN	517,000	635,850.21	CHINA
5	BULI KAKAO	5	214.29	JAPAN
6	IJUK	39	107.14	JAPAN
J U M L A H		17,425,651	12,761,815.48	

KABID PERDAGANGAN



DINAS PERDAGANGAN
PERINDUSTRIAN
PERTANAHAN

ELDAT RAHIM.SH.MSI

NIP. 197305042007011031

REKAP REALISASI EKSPOR BERDASARKAN KOMODITI
SELANG BULAN JUNI 2022

NO	JENIS KOMODITI	JUMLAH KOMODITI (KG)	NILAI EKSPOR (USD)	NEGARA TUJUAN
1	IKAN TUNA	6,457	69,202	MALAYSIA, JEPANG, MALAYSIA
2	MOLASES	12,000,350	1,846,453	VIETNAM
3	KELAPA PARUT	4,903,610	10,230,289.84	WILAYAH EROPA, CHINA
4	SANTAN	517,000	635,850.21	CHINA
5	Biji KAKAO	5	214.29	JAPAN
6	IJUK	39	107.14	JAPAN
7	SIAUW NUTMEG	15,000,000	160,500.00	BELANDA
	J U M L A H	32,427,461	12,942,616.48	

KABID PERDAGANGAN

ELDAT RAHIM.SH.MSI
NIP. 197305042007011031

REKAP REALISASI EKSPOR BERDASARKAN KOMODITI
SELANG BULAN JULI-SEPTEMBER 2022

NO	JENIS KOMODITI	JUMLAH KOMODITI (kg)	NILAI EKSPOR (USD)	NEGARA TUJUAN
1	IKAN TUNA	11,391	125,952	MALAYSIA,JEPANG,MALAYSIA
2	MOLASES	24,200,370	3,920,456	VIETNAM
3	KELAPA PARUT	4,903,610	10,230,289.84	WILAYAH EROPA,CHINA
4	SANTAN	517,000	635,850.21	CHINA
5	Biji KAKAO	5	214.29	JAPAN
6	lUUK	39	107.14	JAPAN
7	SIAUW NUTMEG	15,000,000	160,500.00	BELANDA
8	JAGUNG	6,100,000	1,970,300.00	
	J U M L A H	50,732,415	17,043,669.48	

KABID PERDAGANGAN
ELDAT RAHIM.SH.MSi
NIP. 197305042007011031

REKAP REALISASI EKSPOR BERDASARKAN KOMODITI
SELANG BULAN OKTOBER 2022

NO	JENIS KOMODITI	JUMLAH KOMODITI (KG)	NILAI EKSPOR (USD)	NEGARA TUJUAN
1	IKAN TUNA	11,391	125,952	MALAYSIA, JEPANG, MALAYSIA
2	MOLASES	32,702,770	5,365,864	VIETNAM
3	KELAPA PARUT	4,903,610	10,230,289.84	WILAYAH EROPA, CHINA
4	SANTAN	517,000	635,850.21	CHINA
5	Biji KAKAO	5	214.29	JAPAN
6	IJUK	39	107.14	JAPAN
7	SIAUW NUTMEG(Biji PALA)	15,000,000	160,500.00	BELANDA
8	JAGUNG	18,350,000	5,906,850.00	FILIPINA
	J U M L A H	71,484,815	22,425,627.48	

KABID PERDAGANGAN



EDAT RAHIM.SH.MSI

NIP. 197305042007011031



REKAP REALISASI EKSPOR BERDASARKAN KOMODITI
SELANG BULAN NOVEMBER 2022

NO	JENIS KOMODITI	JUMLAH KOMODITI (KG)	NILAI EKSPOR (USD)	NEGARA TUJUAN	EKSPORTIR
1	IKAN TUNA	15,040.4	165,868.2	MALAYSIA, JEPANG, M ALAYSIA	CV. CAMAR LAUT, CV. BARIS ANUGERAH
2	MOLASES	32,702,770	5,365,864	VIETNAM	PT. PABRIK GULA GORONTALO
3	KELAPA PARUT	4,903,610	10,230,289.84	WILAYAH EROPA, CHINA	PT. ROYAL COCONUT, PT. TRIJAYA TANGGUH
4	SANTAN	517,000	635,850.21	CHINA	PT. ROYAL COCONUT, PT. TRIJAYA TANGGUH
5	BIJI KAKAO	5	214.29	JAPAN	
6	JUUK	39	107.14	JAPAN	
7	SIAUW NUTMEG(BIJ PALA)	15,000,000	160,500.00	BELANDA	PT. SEGER AGRO NUSANTARA, PT. DWI KARYA
8	JAGUNG	53,450,000	16,216,300.00	FILIPINA	MAKMUR, PT. SINAR PANGAN ABADI
9	WOOD PELET	10,604,727	1,537,685.42	KOREA	PT. BIOMAS JAYA ABADI
10	BRIKET	18,000	5,400.00	ARAB SAUDI	
J U M L A H		117,211,191.4	34,318,079.10		

KABID PERDAGANGAN
ELDAT RAHIM.SH.MSI

REKAP REALISASI EKSPOR BERDASARKAN KOMODITI
SELANG BULAN DESEMBER 2022

NO	JENIS KOMODITI	JUMLAH KOMODITI (KG)	NILAI EKSPOR (USD)	NEGARA TUJUAN	EKSPORTIR
1	IKAN TUNA	17,279.1	190,320.8	MALAYSIA, JEPANG, MALAYSIA, BANGKOK VIETNAM FILIPINA	CV. CAMAR LAUT, CV. BARIS ANUGERAH PT. PABRIK GULA GORONTALO
2	MOLASES	32,702,770	5,365,864		
3	KELAPA PARUT	4,903,610	10,230,289.84	WILAYAH EROPA, CHINA	PT. ROYAL COCONUT, PT. TRIJAYA TANGGUH PT. ROYAL COCONUT, PT. TRIJAYA TANGGUH
4	SANTAN	517,000	635,850.21	CHINA	
5	BULI KAKAO	5	214.29	JAPAN	PT. SEGER AGRO NUSANTARA, PT. DWI KARYA MAKMUR, PT. SINAR PANGAN ABADI
6	IJUK	39	107.14	JAPAN	
7	SIAUW NUTMEG (BULI PALA)	15,000,000	160,500.00	BELANDA	PT. BIOMAS JAYA ABADI CV. NATURE BIRKAH
8	JAGUNG	82,950,000	25,097,450.00	FILIPINA	
9	WOOD PELET	20,704,777	3,204,193.00	KOREA	KTH UNIT VI GORONTALO (AREN GO)
10	BRIKET	18,000	5,400.00	ARAB SAUDI	
11	GULA AREN	1,476	3,303.39	DUBAI, JEPANG	
	J U M L A H	156,814,956.1	44,893,492.67		

KABID PERDAGANGAN
ELDAT RAHIM.SH.MSI
NIP. 197305042007011031

**LAPORAN BARANG MASUK ANTAR PULAU (BONGKAR)
DI PELABUHAN GORONTALO
PERIODE BULAN JANUARI 2022**

NO	JENIS BARANG	JUMLAH (TON)	ASAL	KET
A.	LUAR NEGERI (IMPORT)	NIHIL		* : Barang Campuran
B.	DALAM NEGERI			
1	Pertalite	13,100	Bitung	
2	Bio Solar	5,100	Bitung	
3	Pertamax	1,700	Bitung	
4	Semen Bosowa	2,500	Bitung	
5	Semen Tonasa	2,200	Makassar	
6	Pupuk Phonska	3,400	Makassar	
7	Minyak Goreng	374	Surabaya	
8	Mie	844	Surabaya	
9	Tepung	162	Surabaya	
10	Air Mineral	1,260	Surabaya	
11	Bahan Bangunan	102	Surabaya	
12	Mur	161	Surabaya	
13	Sepatu	244	Surabaya	
14	Sabun	686	Surabaya	
15	Mebel	807	Surabaya	
16	Spare Part	1,030	Surabaya	
17	Rokok	1,270	Surabaya	
18	Baut	247	Surabaya	
19	Sepeda	608	Surabaya	
20	Pakan Ternak	20	Surabaya	
21	Makanan	2,220	Surabaya	
22	Bumbu Masak	548	Surabaya	
23	Beras	154	Surabaya	
24	Sandal	1,030	Surabaya	
25	Susu	380	Surabaya	
26	Kerupuk	163	Surabaya	
27	Kertas	80	Surabaya	
28	Batu Bata	480	Surabaya	
29	Handuk	560	Surabaya	
30	Gula	80	Surabaya	
31	Gypsun	60	Surabaya	
32	Besi	387	Makassar	
33	Seng	40	Surabaya	
34	Kopi	200	Surabaya	
35	Obat Obatan	120	Surabaya	
36	Furniture	120	Surabaya	
37	Tissue	40	Surabaya	
38	Alat Elektronik	80	Surabaya	
39	Pasta	80	Surabaya	
40	Tepung Terigu	120	Surabaya	
41	Ban	148	Surabaya	
42	Pembalut	54	Surabaya	
43	Mobil	20	Surabaya	
44	Kacang Kedelai	160	Surabaya	
45	Keramik	40	Surabaya	
46	Genco	24,881	Palu	
47	Ikan	14	Surabaya	
48	Motor	6	Surabaya	
49	Genco	89	Palu	
JUMLAH		68,169		

Sumber Data Dari "KANTOR KESYAHBANDARAN DAN OTORITAS PELABUHAN GORONTALO"

**LAPORAN BARANG KELUAR ANTAR PULAU (MUAT)
DI PELABUHAN GORONTALO
PERIODE BULAN JANUARI 2022**

NO	JENIS BARANG	JUMLAH (TON)	TUJUAN	KET
A.	LUAR NEGERI (EKSPORT)			* : Barang Campuran
B.	DALAM NEGERI			
1	Jagung	1,288	Surabaya	
2	Kayu Jati	230	Surabaya	
3	Kayu Olahan	77	Surabaya	
4	Tepung Kelapa	1,445	Surabaya	
5	Besi Tua	260	Surabaya	
6	Oli Bekas	40	Surabaya	
7	Ikan Beku	20	Surabaya	
8	Botol Kosong	65	Surabaya	
9	Kertas Bekas	125	Surabaya	
10	Plastik Bekas	23	Surabaya	
11	Bungkil	684	Surabaya	
12	Kardus Bekas	357	Surabaya	
13	Arang	20	Surabaya	
14	Flay Ash	7,500	Surabaya	
15	Genco	3,937	Palu	
16	Aqua	250	Palu	
17	Gula	310	Surabaya	
18	Woka	68	Surabaya	
19	Genco	30	Palu	
JUMLAH		16,729		

Sumber Data Dari "KANTOR KESYAHBANDARAN DAN OTORITAS PELABUHAN GORONTALO"

**LAPORAN BARANG MASUK ANTAR PULAU (BONGKAR)
DI PELABUHAN GORONTALO
PERIODE BULAN FEBRUARI 2022**

NO	JENIS BARANG	JUMLAH (TON)	ASAL	KET
A.	LUAR NEGERI (IMPORT)	NIHIL		* : Barang Campuran
B.	DALAM NEGERI			
1	Pertalite	8,500	Bitung	
2	Bio Solar	3,100	Bitung	
3	Pertamax	1,200	Makassar	
4	Avtur	750	Makassar	
5	Semen Dinamix	700	Makassar	
6	Pupuk	5,428	Makassar	
7	Minyak Goreng	228	Surabaya	
8	Mie	1,269	Surabaya	
9	Tepung	72	Surabaya	
10	Air Mineral	1,540	Surabaya	
11	Bahan Bangunan	816	Surabaya	
12	Mur	100	Surabaya	
13	Sepatu	166	Surabaya	
14	Sabun	609	Surabaya	
15	Mebel	926	Surabaya	
16	Spare Part	1,162	Surabaya	
17	Rokok	221	Surabaya	
18	Baut	40	Surabaya	
19	Sepeda	495	Surabaya	
20	Pakan Ternak	20	Surabaya	
21	Makanan	1,880	Surabaya	
22	Bumbu masak	263	Surabaya	
23	Beras	109	Surabaya	
24	Sandal	257	Surabaya	
25	Susu	240	Surabaya	
26	Kerupuk	270	Surabaya	
27	Minuman	69	Surabaya	
28	Batu bata	440	Surabaya	
29	Handuk	600	Surabaya	
30	Gula	40	Surabaya	
31	Gypsun	316	Surabaya	
32	Besi	240	Surabaya	
33	Ale ale	66	Surabaya	
34	Kopi	40	Surabaya	
35	Obat obatan	80	Surabaya	
36	Furniture	60	Surabaya	
37	Tissue	40	Surabaya	
38	Alat elektronik	140	Surabaya	
39	Pasta	400	Surabaya	
40	Tepung terigu	120	Surabaya	
41	Popok	108	Surabaya	
42	Asbes	40	Surabaya	
43	Kardus	80	Surabaya	
44	Kacang kedelai	20	Surabaya	
45	Karton	40	Surabaya	
46	Trifleks	60	Surabaya	
47	Garam	20	Surabaya	
48	Semen	20	Surabaya	
49	Karung	20	Surabaya	
50	Alat berat	20	Surabaya	
51	Genco	14,929	Palu	
52	Ikan	11	Surabaya	
53	Motor	4	Surabaya	
JUMLAH		48,384		

Sumber Data Dari "KANTOR KESYAHBANDARAN DAN OTORITAS PELABUHAN GORONTALO"

**LAPORAN BARANG KELUAR ANTAR PULAU (MUAT)
DI PELABUHAN GORONTALO
PERIODE BULAN FEBRUARI 2022**

NO	JENIS BARANG	JUMLAH (TON)	TUJUAN	KET
A.	LUAR NEGERI (EKSPORT)			* : Barang Campuran
1	Jagung			
B.	DALAM NEGERI			
1	Jagung	13,014	Surabaya	
2	Kayu Olahan	24	Surabaya	
3	Tepung kelapa	737	Surabaya	
4	Besi tua	521	Surabaya	
5	Oli bekas	40	Surabaya	
6	Botol kosong	92	Surabaya	
7	Kertas bekas	159	Surabaya	
8	Plastik bekas	23	Surabaya	
9	Bungkil	4,102	Surabaya	
10	Kardus bekas	389	Surabaya	
11	Gula pasir	138	Surabaya	
12	Kayu kelapa	25	Surabaya	
13	Ikan beku	40	Surabaya	
14	Tepung tapioka	341	Surabaya	
15	Kayu	106	Surabaya	
16	Mobil	15	Surabaya	
17	Minyak kelapa	300	Surabaya	
18	Air kelapa	36	Surabaya	
19	Santan kelapa	30	Surabaya	
20	Rotan	40	Surabaya	
21	Karung kosong	24	Surabaya	
22	Genco	3,792	Palu	
23	Aqua	10	Palu	
24	Motor	1	Surabaya	
25	Gula	172	Surabaya	
JUMLAH		24,171		

Sumber Data Dari "KANTOR KESYAHBANDARAN DAN OTORITAS PELABUHAN GORONTALO"

**LAPORAN BARANG MASUK ANTAR PULAU (BONGKAR)
DI PELABUHAN GORONTALO
PERIODE BULAN MARET 2022**

NO	JENIS BARANG	JUMLAH (TON)	ASAL	KET
A.	LUAR NEGERI (IMPORT)			* : Barang Campuran
B.	DALAM NEGERI			
1	Pertalite	11,700	Bitung	
2	Bio Solar	4,780	Bitung	
3	Pertamax	1,200	Bitung	
4	Avtur	400	Bitung	
5	Semen bosowa	4,500	Makassar	
6	Semen tonasa	4,900	Makassar	
7	Pupuk	7,236	Surabaya	
8	Minyak goreng	297	Surabaya	
9	Mie	690	Surabaya	
10	Tepung	30	Surabaya	
11	Air mineral	2,080	Surabaya	
12	Bahan bangunan	788	Surabaya	
13	Mur	306	Surabaya	
14	Sepatu	124	Surabaya	
15	Sabun	591	Surabaya	
16	Mebel	964	Surabaya	
17	Spare part	413	Surabaya	
18	Rokok	86	Surabaya	
19	Baut	282	Surabaya	
20	Sepeda	1,535	Surabaya	
21	Pakan ternak	340	Surabaya	
22	Makanan	2,260	Surabaya	
23	Bumbu masak	34	Surabaya	
24	Beras	556	Surabaya	
25	Sandal	292	Surabaya	
26	Susu	440	Surabaya	
27	Kerupuk	490	Surabaya	
28	Minuman	20	Surabaya	
29	Batu bata	360	Surabaya	
30	Handuk	460	Surabaya	
31	Gula	40	Surabaya	
32	Gypsun	200	Surabaya	
33	Besi	300	Surabaya	
34	Furniture	220	Surabaya	
35	Tissue	80	Surabaya	
36	Kabel	20	Surabaya	
37	Pasta	320	Surabaya	
38	Tepung terigu	260	Surabaya	
39	Jagung	120	Surabaya	
40	Mesin	60	Surabaya	
41	Kardus	20	Surabaya	
42	Kacang kedelai	60	Surabaya	
43	Karton	120	Surabaya	
44	Trifleks	40	Surabaya	
45	Mobil	20	Surabaya	
46	Semen	40	Makassar	
47	Genco	21,617	Palu	
48	lkan	13	Surabaya	
49	Motor	8	Surabaya	
50	Genco	41	Palu	
JUMLAH		71,753		

Sumber Data Dari "KANTOR KESYAHBANDARAN DAN OTORITAS PELABUHAN GORONTALO"

**LAPORAN BARANG KELUAR ANTAR PULAU (MUAT)
DI PELABUHAN GORONTALO
PERIODE BULAN MARET 2022**

NO	JENIS BARANG	JUMLAH (TON)	TUJUAN	KET
A.	LUAR NEGERI (EKSPORT)			* : Barang Campuran
B.	DALAM NEGERI			
1	Jagung	15,602	Surabaya	
2	Kulit sapi	51	Surabaya	
3	Tepung kelapa	545	Surabaya	
4	Besi tua	681	Surabaya	
5	Oli bekas	40	Surabaya	
6	Janur	24	Surabaya	
7	Botol kosong	77	Surabaya	
8	Kertas bekas	113	Surabaya	
9	Plastik bekas	59	Surabaya	
10	Bungkil	3,603	Surabaya	
11	Kardus bekas	433	Surabaya	
12	Gula pasir	286	Surabaya	
13	Karton bekas	54	Surabaya	
14	Ikan beku	20	Surabaya	
15	Tepung tapioka	377	Surabaya	
16	Kayu	186	Surabaya	
17	Mobil	5	Surabaya	
18	Minyak kelapa	275	Surabaya	
19	Tangkai cingkeh	64	Surabaya	
20	Limbah	60	Surabaya	
21	Rotan	47	Surabaya	
22	Furniture	20	Surabaya	
23	Alat berat	69	Surabaya	
24	Kosmetik	38	Surabaya	
25	Genco	4,260	Palu	
26	Aqua	3	Surabaya	
27	Motor	7	Surabaya	
28	Gula pasir	107	Surabaya	
29	Semen	6	Makassar	
30	Genco	6	Palu	
JUMLAH		27,118		

Sumber Data Dari "KANTOR KESYAHBANDARAN DAN OTORITAS PELABUHAN GORONTALO"

**LAPORAN BARANG MASUK ANTAR PULAU (BONGKAR)
DI PELABUHAN GORONTALO
PERIODE BULAN APRIL 2022**

NO	JENIS BARANG	JUMLAH (TON)	ASAL	KET
A.	LUAR NEGERI (IMPORT)			* : Barang Campuran
B.	DALAM NEGERI			
1	Pertalite	6,000	Bitung	
2	Bio Solar	3,900	Bitung	
3	Pertamax	800	Bitung	
4	Avtur	1,300	Bitung	
5	Pupuk phonska	3,000	Surabaya	
6	Semen tonasa	2,500	Makassar	
7	Pupuk	3,196	Surabaya	
8	Minyak goreng	860	Surabaya	
9	Mie	878	Surabaya	
10	Tepung tapioka	221	Surabaya	
11	Air mineral	1,198	Surabaya	
12	Bahan bangunan	349	Surabaya	
13	Mur	344	Surabaya	
14	Sepatu	500	Surabaya	
15	Sabun	1,409	Surabaya	
16	Mebel	2,121	Surabaya	
17	Spare part	1,128	Surabaya	
18	Rokok	274	Surabaya	
19	Baut	722	Surabaya	
20	Sepeda	94	Surabaya	
21	Alat berat	100	Surabaya	
22	Makanan	2,000	Surabaya	
23	Bumbu masak	838	Surabaya	
24	Beras	1,064	Surabaya	
25	Sandal	842	Surabaya	
26	Susu	406	Surabaya	
27	Kerupuk	134	Surabaya	
28	Minuman	67	Surabaya	
29	Pembalut	93	Surabaya	
30	Handuk	460	Surabaya	
31	Ban	74	Surabaya	
32	Gypsun	150	Surabaya	
33	Besi	200	Surabaya	
34	Furniture	240	Surabaya	
35	Tissue	60	Surabaya	
36	Biskuit	151	Surabaya	
37	Pasta	180	Surabaya	
38	Tepung terigu	114	Surabaya	
39	Jagung	40	Surabaya	
40	Mesin	80	Surabaya	
41	Kopi	164	Surabaya	
42	Kacang kedelai	50	Surabaya	
43	Karton	140	Surabaya	
44	Trifleks	90	Surabaya	
45	Mobil	199	Surabaya	
46	Semen	40	Makassar	
47	keramik	140	Surabaya	
48	kertas	80	Surabaya	
49	Bihun	156	Surabaya	
50	Plastik	88	Surabaya	
51	Obat obatan	180	Surabaya	
52	Trifleks	40	Surabaya	
53	Kecap	80	Surabaya	
54	Bungkil/kopra	30	Surabaya	
55	Genco	22,177	Palu	
56	Ikan	19	Surabaya	
57	Motor	13	Surabaya	
58	Beras	35	Surabaya	
59	Genco	7	Palu	
JUMLAH		61,815		

Sumber Data Dari "KANTOR KESYAHBANDARAN DAN OTORITAS PELABUHAN GORONTALO"

**LAPORAN BARANG KELUAR ANTAR PULAU (MUAT)
DI PELABUHAN GORONTALO
PERIODE BULAN APRIL 2022**

NO	JENIS BARANG	JUMLAH (TON)	TUJUAN	KET
A.	LUAR NEGERI (EKSPORT)			* : Barang Campuran
B.	DALAM NEGERI			
1	Jagung	19,287	Surabaya	
2	Kulit sapi		Surabaya	
3	Tepung kelapa	536	Surabaya	
4	Besi tua	456	Surabaya	
5	Arang tempurung	112	Surabaya	
6	Barang retur	36	Surabaya	
7	Botol kosong	121	Surabaya	
8	Kertas bekas	111	Surabaya	
9	Plastik bekas	43	Surabaya	
10	Bungkil	2,204	Surabaya	
11	Kardus bekas	525	Surabaya	
12	Gula pasir	176	Surabaya	
13	Santan kelapa	150	Surabaya	
14	Ikan beku	40	Surabaya	
15	Tepung tapioka	352	Surabaya	
16	Kayu	166	Surabaya	
17	Mobil	79	Surabaya	
18	Minyak kelapa	250	Surabaya	
19	Kayu kelapa	20	Surabaya	
20	Rotan	48	Surabaya	
21	Rotan	48	Surabaya	
22	Alat berat	20	Surabaya	
23	Genco	4,053	Palu	
24	Aqua	15	Palu	
25	Motor	25	Surabaya	
26	Gula pasir	140	Surabaya	
27	Genco	4	Palu	
JUMLAH		29,017		

Sumber Data Dari "KANTOR KESYAHBANDARAN DAN OTORITAS PELABUHAN GORONTALO"

**LAPORAN BARANG MASUK ANTAR PULAU (BONGKAR)
DI PELABUHAN GORONTALO
PERIODE BULAN MEI 2022**

NO	JENIS BARANG	JUMLAH (TON)	ASAL	KET
A.	LUAR NEGERI (IMPORT)			* : Barang Campuran
B.	DALAM NEGERI			
1	Pertalite	14,400	Bitung	
2	Bio Solar	4,600	Bitung	
3	Pertamax	3,000	Bitung	
4	Avtur	450	Bitung	
5	Batu Bata	80	Surabaya	
6	Semen Tonasa	800	Makassar	
7	Pupuk	7,029	Surabaya	
8	Minyak Goreng	458	Surabaya	
9	Mie	82	Surabaya	
10	tepung	465	Surabaya	
11	Air Mineral	1,340	Surabaya	
12	Bahan Bangunan	103	Surabaya	
13	Mur	343	Surabaya	
14	Sepatu	99	Surabaya	
15	Sabun	887	Surabaya	
16	Mebel	250	Surabaya	
17	Spare Part	236	Surabaya	
18	Rokok	489	Surabaya	
19	Baut	56	Surabaya	
20	Sepeda	37	Surabaya	
21	Popok	354	Surabaya	
22	Makanan	1,440	Surabaya	
23	Bumbu Masak	332	Surabaya	
24	Beras	340	Surabaya	
25	Sandal	856	Makassar	
26	Susu	804	Surabaya	
27	Kecap	153	Surabaya	
28	Minuman	312	Surabaya	
29	Pembalut	127	Surabaya	
30	Handuk	340	Surabaya	
31	Ban	410	Surabaya	
32	Gypsun	25	Surabaya	
33	Besi	257	Surabaya	
34	Furniture	40	Surabaya	
35	Tissue	45	Surabaya	
36	Biskuit	62	Surabaya	
37	Pasta	520	Surabaya	
38	tepung terigu	659	Makassar	
39	Snack	87	Makassar	
40	Mesin	20	Surabaya	
41	Kopi	350	Surabaya	
42	Sampo	110	Surabaya	
43	Ale Ale	68	Surabaya	
44	Trifleks	40	Surabaya	
45	Pipia	70	Surabaya	
46	Semen	600	Makassar	
47	Garam	50	Surabaya	
48	Kertas	65	Surabaya	
49	Bihun	52	Surabaya	
50	Plastik	87	Surabaya	
51	Obat Obatan	100	Surabaya	
52	Genco	10,252	Palu	
53	Ikan	16	Surabaya	
54	Motor	21	Surabaya	
55	Beras	10	Surabaya	
56	Genco	4	Palu	
JUMLAH		54,282		

Sumber Data Dari "KANTOR KESYAHBANDARAN DAN OTORITAS PELABUHAN GORONTALO"

**LAPORAN BARANG KELUAR ANTAR PULAU (MUAT)
DI PELABUHAN GORONTALO
PERIODE BULAN MEI 2022**

NO	JENIS BARANG	JUMLAH (TON)	TUJUAN	KET
A.	LUAR NEGERI (EKSPORT)			* : Barang Campuran
B.	DALAM NEGERI			
1	Jagung	8,901	Surabaya	
2	Oli Bekas	40	Surabaya	
3	Tepung Kelapa	373	Surabaya	
4	Besi Tua	362	Surabaya	
5	Arang Tempurung	84	Surabaya	
6	Ban	25	Surabaya	
7	Botol Kosong	119	Surabaya	
8	Karton Bekas	108	Surabaya	
9	Plastik Bekas	20	Surabaya	
10	Bungkil	4,011	Surabaya	
11	Kardus Bekas	25	Surabaya	
12	Gula Pasir	88	Surabaya	
13	Santan Kelapa	78	Surabaya	
14	Ikan Beku	36	Surabaya	
15	Tepung tapioka	132	Surabaya	
16	Kayu	20	Surabaya	
17	mobil	5	Surabaya	
18	Minyak Kelapa	125	Surabaya	
19	kayu kelapa	20	Surabaya	
20	Rotan	20	Surabaya	
21	Air kelapa	54	Surabaya	
22	Janur	24	Surabaya	
23	Benih jagung	25	Surabaya	
24	Karung	25	Surabaya	
25	Tangkai Cingkeh	24	Surabaya	
26	Genco	2,661	Palu	
27	Aqua	26	Palu	
28	motor	11	Surabaya	
29	Gula Pasir	78	Palu	
30	Beras	4	Surabaya	
JUMLAH		17,524		

Sumber Data Dari "KANTOR KESYAHBANDARAN DAN OTORITAS PELABUHAN GORONTALO"

**LAPORAN BARANG MASUK ANTAR PULAU (BONGKAR)
DI PELABUHAN GORONTALO
PERIODE BULAN JUNI 2022**

NO	JENIS BARANG	JUMLAH (TON)	ASAL	KET
A.	LUAR NEGERI (IMPORT)			* : Barang Campuran
B.	DALAM NEGERI			
1	Pertalite	13,900	Bitung	
2	Bio Solar	3,700	Bitung	
3	Avtur	400	Bitung	
4	Semen Bosowa	1,650	Bitung	
5	Semen Tonasa	800	Makassar	
6	Pupuk	7,029	Makassar	
7	Batu Bata	160	Surabaya	
8	Minyak Goreng	674	Surabaya	
9	Mie	1,830	Surabaya	
10	Tepung	162	Surabaya	
11	Air Mineral	1,714	Surabaya	
12	Bahan Bangunan	846	Surabaya	
13	Mur	131	Surabaya	
14	Sepatu	495	Surabaya	
15	Sabun	932	Surabaya	
16	Mebel	125	Surabaya	
17	Spare Part	116	Surabaya	
18	Rokok	57	Surabaya	
19	Baut	795	Surabaya	
20	Sepeda	266	Surabaya	
21	Popok	499	Surabaya	
22	Makanan	1,720	Surabaya	
23	Bumbu Masak	710	Surabaya	
24	Beras	654	Surabaya	
25	Sandal	142	Surabaya	
26	Susu	1,463	Surabaya	
27	Kecap	348	Surabaya	
28	Minuman	712	Surabaya	
29	Pembalut	596	Surabaya	
30	Handuk	480	Surabaya	
31	Ban	672	Surabaya	
32	Gypsun	258	Surabaya	
33	Besi	574	Surabaya	
34	Furniture	136	Surabaya	
35	Tissue	120	Surabaya	
36	Biskuit	282	Surabaya	
37	Pasta	460	Surabaya	
38	Tepung Terigu	1,228	Surabaya	
39	Snack	607	Surabaya	
40	Mesin	140	Surabaya	
41	Kopi	795	Surabaya	
42	Shampo	114	Surabaya	
43	Ale ale	310	Surabaya	
44	Trifleks	90	Surabaya	
45	Pipa	88	Surabaya	
46	Semen	100	Makassar	
47	Garam	176	Surabaya	
48	Kertas	164	Surabaya	
49	Bihun	346	Surabaya	
50	Plastik	123	Surabaya	
51	Obat Obatan	120	Surabaya	
52	Baju Kolian	180	Surabaya	
53	Keramik	119	Surabaya	
54	Kardus	68	Surabaya	
55	Kerupuk	717	Surabaya	
56	Pakan	40	Surabaya	
57	Oli	40	Surabaya	
58	Kedelai	360	Surabaya	
59	Margarin	60	Surabaya	
60	Genco	6,445	Palu	
61	Ikan	9	Surabaya	
62	Motor	8	Surabaya	
63	Kopra	2	Surabaya	
64	Genco	41	Palu	
JUMLAH		58,098		

Sumber Data Dari "KANTOR KESYAHBANDARAN DAN OTORITAS PELABUHAN GORONTALO"

**LAPORAN BARANG KELUAR ANTAR PULAU (MUAT)
DI PELABUHAN GORONTALO
PERIODE BULAN JUNI 2022**

NO	JENIS BARANG	JUMLAH (TON)	TUJUAN	KET
A.	LUAR NEGERI (EKSPORT)			* : Barang Campuran
B.	DALAM NEGERI			
1	Jagung	7,058	Surabaya	
2	Oli Bekas	102	Surabaya	
3	Tepung Kelapa	451	Surabaya	
4	Besi Tua	705	Surabaya	
5	Arang Tempurung	208	Surabaya	
6	Botol Kosong	145	Surabaya	
7	Karton Bekas	96	Surabaya	
8	Plastik Bekas	104	Surabaya	
9	Bungkil	3,829	Surabaya	
10	Kardus Bekas	545	Surabaya	
11	Gula Pasir	148	Surabaya	
12	Santan Kelapa	144	Surabaya	
13	Ikan Beku	70	Surabaya	
14	Tepung Tapioka	556	Surabaya	
15	Kayu	108	Surabaya	
16	Mobil	31	Surabaya	
17	Minyak Kelapa	300	Surabaya	
18	Kayu Kelapa	20	Surabaya	
19	Air Kelapa	56	Surabaya	
20	Janur	27	Surabaya	
21	Kulit Sapi	35	Surabaya	
22	Karung	25	Surabaya	
23	Kertas	112	Surabaya	
24	Genco	3,884	Palu	
25	Motor	14	Surabaya	
26	Air Mineral	9	Palu	
27	Gula	43	Surabaya	
28	Spare Part	2	Surabaya	
29	Pipa Pancing	5	Surabaya	
30	Genco	18	Palu	
JUMLAH		18,850		

Sumber Data Dari "KANTOR KESYAHBANDARAN DAN OTORITAS PELABUHAN GORONTALO"

**LAPORAN BARANG MASUK ANTAR PULAU (BONGKAR)
DI PELABUHAN GORONTALO
PERIODE BULAN JULI 2022**

NO	JENIS BARANG	JUMLAH (TON)	ASAL	KET
A.	LUAR NEGERI (IMPORT)			* : Barang Campuran
B.	DALAM NEGERI			
1	Pertalite	10,300	Bitung	
2	Pertamax	500	Bitung	
3	Premium	1,000	Bitung	
4	Bio Solar	3,700	Bitung	
5	Avtur	150	Makassar	
6	Semen Bosowa	1,650	Makassar	
7	Semen Phonska	2,900	Surabaya	
8	Pupuk	8,528	Surabaya	
9	Batu Bata	40	Surabaya	
10	Mie	833	Surabaya	
11	Air Mineral	1,380	Surabaya	
12	Bahan Bangunan	440	Surabaya	
13	Sepatu	29	Surabaya	
14	Sabun	1,293	Surabaya	
15	Mebel	144	Surabaya	
16	Rokok	351	Surabaya	
17	Popok	392	Surabaya	
18	Makanan	1,946	Surabaya	
19	Bumbu Masak	207	Surabaya	
20	Sandal	172	Surabaya	
21	Susu	750	Surabaya	
22	Kecap	265	Surabaya	
23	Minuman	2,423	Surabaya	
24	Pembalut	505	Surabaya	
25	Handuk	560	Surabaya	
26	Ban	130	Surabaya	
27	Gypsun	673	Surabaya	
28	Besi	432	Surabaya	
29	Furniture	220	Surabaya	
30	Tissue	122	Surabaya	
31	Biskuit	166	Surabaya	
32	Pasta	220	Surabaya	
33	Tepung Terigu	1,105	Surabaya	
34	Snack	726	Surabaya	
35	Mesin	160	Surabaya	
36	Kopi	598	Surabaya	
37	Ale Ale	255	Surabaya	
38	Pipa	240	Surabaya	
39	Semen	200	Surabaya	
40	Kertas	134	Surabaya	
41	Bihun	119	Surabaya	
42	Plastik	131	Surabaya	
43	Obat-Obatan	160	Surabaya	
44	Baju Kolan	151	Surabaya	
45	Keramik	200	Surabaya	
46	Pakan	60	Surabaya	
47	Kedelai	180	Surabaya	
48	Pewangi Pakain	80	Surabaya	
49	Alat Rumah Tangga	202	Surabaya	
50	Kino	125	Surabaya	
51	Wimar	301	Surabaya	
52	Sterofoam	248	Surabaya	
53	Gula Pasir	40	Surabaya	
54	Jagung	100	Surabaya	
55	Saus Tomat	140	Surabaya	
56	Sepeda Motor	5	Palu	
57	Genco	6,128	Palu	
58	Ikan	6	Palu	
59	Motor	10	Palu	
60	Beras	8	Palu	
61	Genco	3	Palu	
JUMLAH		54,236		

Sumber Data Dari "KANTOR KESYAHBANDARAN DAN OTORITAS PELABUHAN GORONTALO"

**LAPORAN BARANG KELUAR ANTAR PULAU (MUAT)
DI PELABUHAN GORONTALO
PERIODE BULAN JULI 2022**

NO	JENIS BARANG	JUMLAH (TON)	TUJUAN	KET
A.	LUAR NEGERI (EKSPORT)			* : Barang Campuran
B.	DALAM NEGERI			
1	Jagung	8,764	Surabaya	
2	Tepung Kelapa	846	Surabaya	
3	Besi Tua	234	Surabaya	
4	Arang Tempurung	225	Surabaya	
5	Botol Kosong	120	Surabaya	
6	Karton Bekas	61	Surabaya	
7	Plastik Bekas	123	Surabaya	
8	Bungkil	3,603	Surabaya	
9	Kardus Bekas	425	Surabaya	
10	Gula Pasir	208	Surabaya	
11	Santan Kelapa	138	Surabaya	
12	Ikan Beku	40	Surabaya	
13	Tepung Tapioka	22	Surabaya	
14	Kayu	58	Surabaya	
15	Mobil	24	Surabaya	
16	Minyak Kelapa	350	Surabaya	
17	Kayu Kelapa	23	Surabaya	
18	Air Kelapa	36	Surabaya	
19	Janur	24	Surabaya	
20	Kulit Sapi	60	Surabaya	
21	Kertas	174	Surabaya	
22	Mesin Pabrik	20	Surabaya	
23	Rotan	47	Surabaya	
24	Barang Rongsokan	108	Surabaya	
25	Kemiri	86	Surabaya	
26	Pupuk	230	Surabaya	
27	Kabel	88	Surabaya	
28	Genco	4,252	Palu	
29	Motor	15	Palu	
30	Air Mineral	21	Palu	
31	Gula	82	Palu	
32	Genco	17	Palu	
JUMLAH		20,524		

Sumber Data Dari "KANTOR KESYAHBANDARAN DAN OTORITAS PELABUHAN GORONTALO"

**LAPORAN BARANG MASUK ANTAR PULAU (BONGKAR)
DI PELABUHAN GORONTALO
PERIODE BULAN AGUSTUS 2022**

NO	JENIS BARANG	JUMLAH (TON)	ASAL	KET
A.	LUAR NEGERI (IMPORT)			* : Barang Campuran
B.	DALAM NEGERI			
1	Pertalite	10,750	Bitung	
2	Pertamax	1,500	Bitung	
3	Bio Solar	3,950	Bitung	
4	Avtur	600	Makassar	
5	Semen Phonska	2,400	Surabaya	
6	Pupuk	880	Surabaya	
7	Batu Bata	40	Surabaya	
8	Mie	85	Surabaya	
9	Air Mineral	1,120	Surabaya	
10	Pipa	47	Surabaya	
11	Sepatu	126	Surabaya	
12	Sabun	1,253	Surabaya	
13	Mebel	61	Surabaya	
14	Rokok	248	Surabaya	
15	Semen	300	Surabaya	
16	Makanan	706	Surabaya	
17	Kertas	200	Surabaya	
18	Sandal	388	Surabaya	
19	Susu	280	Surabaya	
20	Bihun	24	Surabaya	
21	Minuman	950	Surabaya	
22	Plastik	78	Surabaya	
23	Handuk	920	Surabaya	
24	Ban	179	Surabaya	
25	Gypsun	60	Surabaya	
26	Besi	314	Surabaya	
27	Furniture	180	Surabaya	
28	Obat Obatan	240	Surabaya	
29	Pakan	200	Surabaya	
30	Pasta	300	Surabaya	
31	Tepung Terigu	840	Surabaya	
32	Kedelai	60	Surabaya	
33	Mesin	321	Surabaya	
34	Kopi	80	Surabaya	
35	Alat Rumah tangga	98	Surabaya	
36	Gula Pasir	60	Surabaya	
37	Kerupuk	138	Surabaya	
38	Beras	131	Surabaya	
39	Tepung	219	Surabaya	
40	Minyak Goreng	130	Surabaya	
41	Makanan Ringan	1,852	Surabaya	
42	Asbes	28	Surabaya	
43	Benih	98	Surabaya	
44	Elektronik	50	Surabaya	
45	Ice Cream	42	Surabaya	
46	Spare Part	135	Surabaya	
47	Seng	40	Surabaya	
48	Tripleks	60	Surabaya	
49	Bawang merah	29	Surabaya	
50	Genco	18,100	Surabaya	
51	Ikan	6	Surabaya	
52	Motor	11	Surabaya	
53	Beras	2	Surabaya	
54	Genco	6	Palu	
JUMLAH		50,915		

Sumber Data Dari "KANTOR KESYAHBANDARAN DAN OTORITAS PELABUHAN GORONTALO"

**LAPORAN BARANG KELUAR ANTAR PULAU (MUAT)
DI PELABUHAN GORONTALO
PERIODE BULAN AGUSTUS 2022**

NO	JENIS BARANG	JUMLAH (TON)	TUJUAN	KET
A.	LUAR NEGERI (EKSPORT)			* : Barang Campuran
B.	DALAM NEGERI			
1	Jagung	12,093	Surabaya	
2	Tepung Kelapa	374	Surabaya	
3	Besi Tua	483	Surabaya	
4	Arang Tampurung	56	Surabaya	
5	Botol Kosong	80	Surabaya	
6	Karton Bekas	144	Surabaya	
7	Bungkil	3,116	Surabaya	
8	Kardus Bekas	394	Surabaya	
9	Gula Pasir	154	Surabaya	
10	Santan Kelapa	60	Surabaya	
11	Ikan Beku	140	Surabaya	
12	Tepung Tapioka	396	Surabaya	
13	Kayu	154	Surabaya	
14	Mobil	10	Surabaya	
15	Minyak Kelapa	247	Surabaya	
16	Kayu Kelapa	41	Surabaya	
17	Janur	48	Surabaya	
18	Kertas	133	Surabaya	
19	Kemiri	110	Surabaya	
20	Pembalut Wanita	120	Surabaya	
21	Trailer	50	Surabaya	
22	Genco	2,072	Surabaya	
23	Motor	5	Palu	
24	Air Mineral	25	Palu	
25	Gula	60	Palu	
26	Genco	12	Palu	
JUMLAH		20,577		

Sumber Data Dari "KANTOR KESYAHBANDARAN DAN OTORITAS PELABUHAN GORONTALO"

**LAPORAN BARANG MASUK ANTAR PULAU (BONGKAR)
DI PELABUHAN GORONTALO
PERIODE BULAN SEPTEMBER 2022**

NO	JENIS BARANG	JUMLAH (TON)	ASAL	KET
A.	LUAR NEGERI (IMPORT)			*: Barang Campuran
B.	DALAM NEGERI			
1	Pertalite	14,100	Bitung	
2	Bio Solar	4,300	Bitung	
3	Avtur	550	Bitung	
4	Semen	2,400	Makassar	
5	Pupuk	1,180	Surabaya	
6	Barang Kontruksi	4,719	Makassar	
7	Batu bata	60	Makassar	
8	Mie	624	Surabaya	
9	Air Mineral	1,385	Surabaya	
10	pipa	288	Surabaya	
11	Sabun	1,134	Surabaya	
12	Mebel	220	Surabaya	
13	Rokok	323	Surabaya	
14	Makanan	347	Surabaya	
15	Kertas	280	Surabaya	
16	Sandal	176	Surabaya	
17	Susu	517	Surabaya	
18	Bihun	286	Surabaya	
19	Minuman	1,745	Surabaya	
20	Plastik	255	Surabaya	
21	Handuk	220	Surabaya	
22	Ban	356	Surabaya	
23	Gypsun	120	Surabaya	
24	Besi	425	Surabaya	
25	Furniture	355	Surabaya	
26	Obat Obatan	220	Surabaya	
27	Pakan	1,004	Surabaya	
28	Pasta	80	Surabaya	
29	Tepung Terigu	1,337	Surabaya	
30	Kedelai	90	Surabaya	
31	Mesin	111	Surabaya	
32	Kopi	243	Surabaya	
33	Alat Rumah Tangga	75	Surabaya	
34	Gula Pasir	80	Surabaya	
35	Tepung	1,067	Surabaya	
36	Minyak Goreng	165	Surabaya	
37	Makanan Ringan	2,134	Surabaya	
38	Asbes	28	Surabaya	
39	Benih	207	Surabaya	
40	Elektronik	67	Surabaya	
41	Ice Cream	112	Surabaya	
42	Spare Part	319	Surabaya	
43	Seng	40	Surabaya	
44	Tripleks	143	Surabaya	
45	Shampo	80	Surabaya	
46	Biskuit	193	Surabaya	
47	Caustik Soda	76	Surabaya	
48	Dusan	148	Surabaya	
49	Frozen	54	Surabaya	
50	Karton	85	Surabaya	
51	Bahan Bangunan	722	Surabaya	
52	Mobil	12	Surabaya	
53	Vitamin Tanaman	38	Surabaya	
54	Kawat Bronjong	49	Surabaya	
55	Kardus	60	Surabaya	
56	Tiang Pancang Beton	150	Surabaya	
57	Kino	83	Surabaya	
58	Keramik	65	Surabaya	
59	Barang Proyek	47	Surabaya	
60	Bumbu Masak	130	Surabaya	
61	Ale - Ale	89	Surabaya	
62	Baju Kolian	36	Surabaya	
63	Snack	302	Surabaya	
64	Popok	422	Surabaya	
65	Tissue	242	Surabaya	
66	Pembalut	607	Surabaya	
67	Kecap	93	Surabaya	
68	Alat Berat	279	Surabaya	
69	Genco	8,528	Palu	
70	Ikan	15	Surabaya	
71	Motor	4	Surabaya	
72	Beras	12	Palu	
73	Genco	1	Palu	
JUMLAH		56,509		

Sumber Data Dari "KANTOR KESYAHBANDARAN DAN OTORITAS PELABUHAN GORONTALO"

**LAPORAN BARANG KELUAR ANTAR PULAU (MUAT)
DI PELABUHAN GORONTALO
PERIODE BULAN SEPTEMBER 2022**

NO	JENIS BARANG	JUMLAH (TON)	TUJUAN	KET
A.	LUAR NEGERI (EKSPORT)			* : Barang Campuran
B.	DALAM NEGERI			
1	Jagung	24,423	Surabaya	
2	Tepung Kelapa	1,134	Surabaya	
3	Besi Tua	736	Surabaya	
4	Arang Tampurung	168	Surabaya	
5	Botol Kosong	105	Surabaya	
6	Karton Bekas	122	Surabaya	
7	Bungkil	2,856	Surabaya	
8	Kardus Bekas	251	Surabaya	
9	Gula Pasir	132	Surabaya	
10	Santan Kelapa	168	Surabaya	
11	Ikan Beku	100	Surabaya	
12	Tepung Tapioka	262	Surabaya	
13	Kayu	148	Surabaya	
14	Mobil	45	Surabaya	
15	Minyak Kelapa	624	Surabaya	
16	Oli Bekas	60	Surabaya	
17	Janur	36	Surabaya	
18	Kertas	138	Surabaya	
19	Kemiri	106	Surabaya	
20	Plastik Bekas	43	Surabaya	
21	Rotan	77	Surabaya	
22	Karung	47	Surabaya	
23	Air Kelapa	36	Surabaya	
24	Genco	3,069	Palu	
25	Motor	4	Surabaya	
26	Air Mineral	44	Palu	
27	Gula Pasir	195	Palu	
28	Genco	15	Palu	
JUMLAH		35,144		

Sumber Data Dari "KANTOR KESYAHBANDARAN DAN OTORITAS PELABUHAN GORONTALO"

**LAPORAN BARANG MASUK ANTAR PULAU (BONGKAR)
DI PELABUHAN GORONTALO
PERIODE BULAN OKTOBER 2022**

NO	JENIS BARANG	JUMLAH (TON)	ASAL	KET
A.	LUAR NEGERI (IMPORT)			
B.	DALAM NEGERI			
1	Pertalite	11,326	Bitung	*: Barang Campuran
2	Bio Solar	4,000	Bitung	
3	Avtur	650	Bitung	
4	Pupuk	300	Surabaya	
5	Batu Bata	60	Surabaya	
6	Mie	250	Surabaya	
7	Air Mineral	1,041	Surabaya	
8	Pipa	136	Surabaya	
9	Sabun	632	Surabaya	
10	Mebel	90	Surabaya	
11	Rokok	252	Surabaya	
12	Makanan	385	Surabaya	
13	Kertas	40	Surabaya	
14	Sandal	105	Surabaya	
15	Susu	200	Surabaya	
16	Bihun	33	Surabaya	
17	Minuman	772	Surabaya	
18	Plastik	87	Surabaya	
19	Handuk	160	Surabaya	
20	Ban	167	Surabaya	
21	Gypsun	220	Surabaya	
22	Besi	312	Surabaya	
23	Furniture	87	Surabaya	
24	Obat Obatan	60	Surabaya	
25	Pakan	226	Surabaya	
26	Pasta	100	Surabaya	
27	Tepung Terigu	140	Surabaya	
28	Mesin	75	Surabaya	
29	Kopi	160	Surabaya	
30	Alat Rumah Tangga	108	Surabaya	
31	Tepung	588	Surabaya	
32	Minyak Goreng	41	Surabaya	
33	makanan ringan	1,814	Surabaya	
34	Ice Cream	43	Surabaya	
35	Spare Part	298	Surabaya	
36	Bahan Bangunan	68	Surabaya	
37	Tripleks	160	Surabaya	
38	Vitamin Tanaman	38	Surabaya	
39	Biskuit	51	Surabaya	
40	Kardus	60	Surabaya	
41	Dusan	83	Surabaya	
42	Frozen	36	Surabaya	
43	Bahan Makanan	71	Surabaya	
44	Cat	96	Surabaya	
45	Barang Pindah	28	Surabaya	
46	Fresh Fruit	68	Surabaya	
47	Sepatu	49	Surabaya	
48	Besi Plat	26	Surabaya	
49	Garam	25	Surabaya	
50	Kabel	47	Surabaya	
51	General Cargo	17,094	Surabaya	
52	Ikan	12	Surabaya	
53	Motor	5	Surabaya	
54	Genco	8	Palu	
JUMLAH		42,983		

Sumber Data Dari "KANTOR KESYAHBANDARAN DAN OTORITAS PELABUHAN GORONTALO"

**LAPORAN BARANG KELUAR ANTAR PULAU (MUAT)
DI PELABUHAN GORONTALO
PERIODE BULAN OKTOBER 2022**

NO	JENIS BARANG	JUMLAH (TON)	TUJUAN	KET
A.	LUAR NEGERI (EKSPORT)			* : Barang Campuran
B.	DALAM NEGERI			
1	Jagung	5,899	Surabaya	
2	Tepung Kelapa	808	Surabaya	
3	Besi Tua	639	Surabaya	
4	Arang Tempurung	140	Surabaya	
5	Botol Kosong	132	Surabaya	
6	Karton Bekas	140	Surabaya	
7	Bungkil	1,218	Surabaya	
8	Kardus Bekas	265	Surabaya	
9	Gula Pasir	88	Surabaya	
10	Santan Kelapa	199	Surabaya	
11	Ikan Beku	20	Surabaya	
12	Tepung Tapioka	396	Surabaya	
13	Kayu	176	Surabaya	
14	Mobil	10	Surabaya	
15	Minyak Kelapa	205	Surabaya	
16	Oli Bekas	42	Surabaya	
17	Janur	36	Surabaya	
18	Kertas	169	Surabaya	
19	Kemiri	88	Surabaya	
20	Plastik Bekas	43	Surabaya	
21	Rotan	27	Surabaya	
22	Karung	25	Surabaya	
23	As Rol	36	Surabaya	
24	Minyak	50	Surabaya	
25	Kulit sapi	20	Surabaya	
26	Kayu Kelapa	40	Surabaya	
27	Beras	240	Palu	
28	Traktor	7	Surabaya	
29	Genco	2,643	Palu	
30	Motor	7	Surabaya	
31	Air Mineral	36	Palu	
32	Gula Pasir	88	Palu	
JUMLAH		13,932		

Sumber Data Dari "KANTOR KESYAHBANDARAN DAN OTORITAS PELABUHAN GORONTALO"

**LAPORAN BARANG MASUK ANTAR PULAU (BONGKAR)
DI PELABUHAN GORONTALO
PERIODE BULAN NOVEMBER 2022**

NO	JENIS BARANG	JUMLAH (TON)	ASAL
A.	LUAR NEGERI (IMPORT)		
B.	DALAM NEGERI		
1	Pertalite	11,900	Bitung
2	Bio Solar	6,300	Bitung
3	Avtur	570	Bitung
4	Pupuk	1,440	Surabaya
5	Semen	4,140	Makassar
6	Batu Bata	60	Makassar
7	Mie	243	Makassar
8	Air Mineral	1,160	Surabaya
9	Pipa	133	Surabaya
10	Sabun	563	Surabaya
11	Mebel	49	Surabaya
12	Rokok	336	Surabaya
13	Beras	728	Surabaya
14	Kertas	80	Surabaya
15	Sandal	89	Surabaya
16	Susu	160	Surabaya
17	Bihun	57	Surabaya
18	Minuman	1,124	Surabaya
19	Plastik	94	Surabaya
20	Handuk	320	Surabaya
21	Ban	163	Surabaya
22	Gypsun	100	Surabaya
23	Besi	260	Surabaya
24	Furniture	160	Surabaya
25	Obat Obatan	60	Surabaya
26	Pakan	448	Surabaya
27	Pasta	260	Surabaya
28	Tepung Terigu	378	Surabaya
29	Mesin	145	Surabaya
30	Kopi	75	Surabaya
31	Alat Rumah Tangga	109	Surabaya
32	Tepung	376	Surabaya
33	Alat Pertanian	88	Surabaya
34	Makanan Ringan	1,563	Surabaya
35	Ice Cream	48	Surabaya
36	Spare Part	149	Surabaya
37	Elektronik	90	Surabaya
38	Karton	80	Surabaya
39	Vitamin Tanaman	37	Surabaya
40	Kedelai	88	Surabaya
41	Kardus	83	Surabaya
42	Dusan	33	Surabaya
43	Frozen	36	Surabaya
44	Makanan	122	Surabaya
45	Cat	95	Surabaya
46	Food Grand	44	Surabaya
47	Dus	142	Surabaya
48	Sepatu	72	Surabaya
49	Peralatan Kantor	60	Surabaya
50	Bibit Tanaman	35	Surabaya
51	Kabel	65	Surabaya
52	Tripleks	120	Surabaya
53	Generasi Cargo	20,330	Palu
54	Ikan	4	Surabaya
55	Motor	2	Surabaya
56	Besi	3	Surabaya
57	Generasi Cargo	3	Palu
JUMLAH		55,472	

KET

* : Barang Campuran

Sumber Data Dari "KANTOR KESYAHBANDARAN DAN OTORITAS PELABUHAN GORONTALO"

**LAPORAN BARANG MASUK ANTAR PULAU (MUAT)
DI PELABUHAN GORONTALO
PERIODE BULAN NOVEMBER 2022**

NO	JENIS BARANG	JUMLAH (TON)	TUJUAN	KET
A.	LUAR NEGERI (EXPORT)			
B.	DALAM NEGERI			
1	Jagung	10,004	Surabaya	* : Barang Campuran
2	Tepung Kelapa	585	Surabaya	
3	Besi Tua	473	Surabaya	
4	Arang Tempurung	33	Surabaya	
5	Botol Kosong	102	Surabaya	
6	Karton Bekas	144	Surabaya	
7	Bungkil	2,575	Surabaya	
8	Kardus Bekas	203	Surabaya	
9	Gula Pasir	132	Surabaya	
10	Santan Kelapa	66	Surabaya	
11	Tepung Tapioka	330	Surabaya	
12	Kayu	396	Surabaya	
13	Mobil	24	Surabaya	
14	Minyak Kelapa	409	Surabaya	
15	Oli Bekas	40	Surabaya	
16	Janur	48	Surabaya	
17	Kertas	157	Surabaya	
18	Kemiri	44	Surabaya	
19	Plastik Bekas	117	Surabaya	
20	Rotan	72	Surabaya	
21	Karung	26	Surabaya	
22	Kayu Kelapa	25	Surabaya	
23	Beras	200	Surabaya	
24	Traktor	10	Surabaya	
25	Mesin	44	Surabaya	
26	Getah Damar	35	Surabaya	
27	General Cargo	2,338	Palu	
28	Motor	8	Surabaya	
29	Air Mineral	63	Palu	
30	Gula Pasir	130	Palu	
31	General Cargo	6	Palu	
JUMLAH		18,839		
Sumber Data Dari "KANTOR KESYAHBANDARAN DAN OTORITAS PELABUHAN GORONTALO"				

LAPORAN BARANG MASUK ANTAR PULAU (BONGKAR)

**DI PELABUHAN GORONTALO
PERIODE BULAN DESEMBER 2022**

NO	JENIS BARANG	JUMLAH (TON)	ASAL	KET
A.	LUAR NEGERI (IMPORT)	NIHIL		* : Barang Campuran
B.	DALAM NEGERI			
1	Pertamax	2,500	Bitung	
2	Pertalite	10,900	Bitung	
3	Bio solar	3,600	Bitung	
4	Avtur	800	Bitung	
5	Pupuk	2,005	Surabaya	
6	Semen	4,500	Surabaya	
7	Mie	248	Makassar	
8	Air mineral	1,300	Makassar	
9	pipa	75	Makassar	
10	sabun	694	Makassar	
11	mebel	81	Surabaya	
12	rokok	306	Surabaya	
13	beras	235	Surabaya	
14	kertas	172	Surabaya	
15	sandal	178	Surabaya	
16	susu	240	Surabaya	
17	bihun	92	Surabaya	
18	minuman	173	Surabaya	
19	plastik	134	Surabaya	
20	bahan bangunan	140	Surabaya	
21	ban	133	Surabaya	
22	minyak goreng	128	Surabaya	
23	besi	326	Surabaya	
24	furniture	342	Surabaya	
25	moril	35	Surabaya	
26	pakan	1,000	Surabaya	
27	pasta	380	Surabaya	
28	tepung terigu	632	Surabaya	
29	mesin	137	Surabaya	
30	kopi	152	Surabaya	
31	alat rumah tangga	116	Surabaya	
32	Tepung	228	Surabaya	
33	alat pertanian	148	Surabaya	
34	makanan ringan	1,520	Surabaya	
35	ice cream	75	Surabaya	
36	spare part	198	Surabaya	
37	elektronik	40	surabaya	
38	motor	11	Surabaya	
39	vitamin tanaman	51	Surabaya	
40	kedelai	40	Surabaya	
41	kardus	120	Surabaya	
42	dusan	240	Surabaya	
43	frozen	90	Surabaya	
44	makanan	81	Surabaya	
45	cat	57	Surabaya	
46	food grand	45	Surabaya	
47	tiang pancang	338	Surabaya	
48	sepatu	30	Surabaya	
49	saus tomat	80	Surabaya	
50	handuk	680	Surabaya	
51	exkavator	26	Surabaya	
52	barang kontruksi	4,285	Surabaya	
53	tripleks	100	Palu	
54	general cargo	26,270	Palu	
55	ikan	21	Palu	
56	motor	9	Surabaya	
57	besi	151	Palu	
58	dedak	50	Palu	
59	general cargo	1	Palu	
JUMLAH		66,739		

Sumber Data Dari "KANTOR KESYAHBANDARAN DAN OTORITAS PELABUHAN GORONTALO"

**LAPORAN BARANG KELUAR ANTAR PULAU (MUAT)
DI PELABUHAN GORONTALO
PERIODE BULAN DESEMBER 2022**

NO	JENIS BARANG	JUMLAH (TON)	TUJUAN	KET
A.	LUAR NEGERI (EKSPORT)	NIHIL		* : Barang Campuran
B.	DALAM NEGERI			
1	Jagung	3,322	Surabaya	
2	tepung kelapa	493	Surabaya	
3	besi tua	380	Surabaya	
4	arang tempurung	56	Surabaya	
5	botol kosong	120	Surabaya	
6	karton bekas	97	Surabaya	
7	bungkil	3,654	Surabaya	
8	kardus bekas	338	Surabaya	
9	kulit sapi	32	Surabaya	
10	santan kelapa	150	Surabaya	
11	tepung tapioka	273	Surabaya	
12	kayu	220	Surabaya	
13	mobil	27	Surabaya	
14	minyak kelapa	291	Surabaya	
15	oli bekas	108	Surabaya	
16	janur	60	Surabaya	
17	kertas	139	Surabaya	
18	kemiri	62	Surabaya	
19	plastik bekas	99	Surabaya	
20	cingkeh	44	Surabaya	
21	tangkai cingkeh	40	Surabaya	
22	kayu kelapa	25	Surabaya	
23	karet lebaran	40	Surabaya	
24	CPO	288	Surabaya	
25	mesin	35	Surabaya	
26	minyak sawit	44	Surabaya	
27	minuman ringan	30	Surabaya	
28	limbah	40	Surabaya	
29	general cargo	4,025	Palu	
30	motor	15	Surabaya	
31	air mineral	73	Palu	
32	gula	94	Palu	
33	spare part	3	Surabaya	
34	general cargo	6	Palu	
JUMLAH		14,723		

Sumber Data Dari "KANTOR KESYAHBANDARAN DAN OTORITAS PELABUHAN GORONTALO"

REALISASI KOMODITAS PILIHAN ANTAR PULAU (MUAT)
PROVINSI GORONTALO TAHUN 2022

No	Komoditas / Bulan	Jagung	Kayu	Rotan	Kopra & Bungkil Kopra	Gula	Rumput Laut	Arang Tempurung	Batang Kelapa	Sabut Kelapa	Tepung Kelapa	Kemiri	Kulit Sapi	Ikan Beku
	(SATUAN)	(TON)	(TON)	(TON)	(TON)	(TON)	(TON)	(TON)	(TON)	(TON)	(TON)	(TON)	(TON)	(TON)
1	JANUARI	12,780	23	0	2,008	91	0	0	0	0	1,058	0	0	0
2	FEBRUARI	13,014	106	40	4,102	172	0	0	0	0	737	0	0	40
3	MARET	15,602	186	47	3,603	107	0	0	0	0	545	0	51	20
4	APRIL	19,287	166	48	2,204	140	0	0	0	0	536	0	0	40
5	MEI	8,901	20	20	4,011	88	0	84	0	0	373	0	0	36
6	JUNI	7,058	108	0	3,829	43	0	208	0	0	451	0	35	70
7	JULI	8,764	58	47	3,603	40	0	225	0	0	846	86	60	40
8	AGUSTUS	12,093	154	0	3,116	60	0	56	0	0	374	110	0	140
9	SEPTEMBER	24,423	148	77	2,856	132	0	168	0	0	1,134	106	0	100
10	OKTOBER	5,899	40	27	1,218	88	0	140	0	0	808	88	20	20
11	NOVEMBER	10,004	396	72	2,575	130	0	33	0	0	585	44	0	0
12	DESEMBER	3,322	220	0	3,654	94	0	56	0	0	493	62	32	0
TOTAL		97,499	821	202	26,476	741	0	573	0	0	4,920	196	146	386

Sumber Data : Kantor Kesyahbandaran dan Otoritas Pelabuhan Gorontalo

REALISASI KOMODITAS PILIHAN ANTAR PULAU (BONGKAR)
PROVINSI GORONTALO TAHUN 2022

No	Komoditas / Bulan	Jagung	Kayu	Rotan	Kopra & Bungkil Kopra	Gula	Rumput Laut	Arang Tempurung
	(SATUAN)	(TON)	(TON)	(TON)	(TON)	(TON)	(TON)	(TON)
1	JANUARI	0	0	0	0	80	0	0
2	FEBRUARI	0	0	0	0	40	0	0
3	MARET	120	0	0	0	40	0	0
4	APRIL	0	0	0	30	0	0	0
5	MEI	0	0	0	0	0	0	0
6	JUNI	0	0	0	2	0	0	0
7	JULI	100	0	0	0	40	0	0
8	AGUSTUS	0	0	0	0	0	0	0
9	SEPTEMBER	0	0	0	0	80	0	0
10	OKTOBER	0	0	0	0	0	0	0
11	NOVEMBER	0	0	0	0	0	0	0
12	DESEMBER	0	0	0	0	0	0	0
TOTAL								

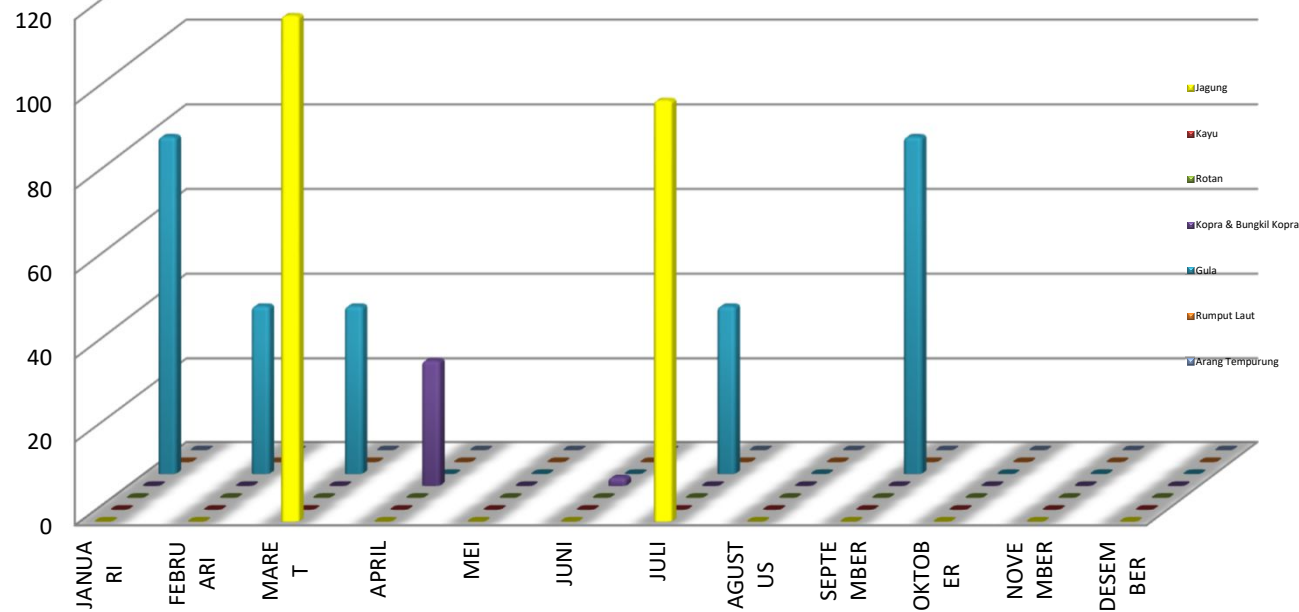
Sumber Data : ADPEL Gorontalo

REALISASI KOMODITAS PILIHAN DUA ANTAR PULAU (BONGKAR)
PROVINSI GORONTALO TAHUN 2022

No	Komoditas / Bulan	Batang Kelapa	Sabut Kelapa	Tepung Kelapa	Kemiri	Kulit Sapi	Ikan Beku	Genco
	(SATUAN)	(TON)	(TON)	(TON)	(TON)	(TON)	(TON)	(TON)
1	JANUARI	0	0	0	0	0	0	24,970
2	FEBRUARI	0	0	0	0	0	0	14,929
3	MARET	0	0	0	0	0	0	21,658
4	APRIL	0	0	0	0	0	0	22,184
5	MEI	0	0	0	0	0	16	10,256
6	JUNI	0	0	0	0	0	9	6,486
7	JULI	0	0	0	0	0	6	6,130
8	AGUSTUS	0	0	0	0	0	6	18,106
9	SEPTEMBER	0	0	0	0	0	15	8,529
10	OKTOBER	0	0	0	0	0	12	17,102
11	NOVEMBER	0	0	0	0	0	0	20,333
12	DESEMBER	0	0	0	0	0	21	26,271
TOTAL		0	0	0	0	0	37	170,683

Sumber Data : ADPEL Gorontalo

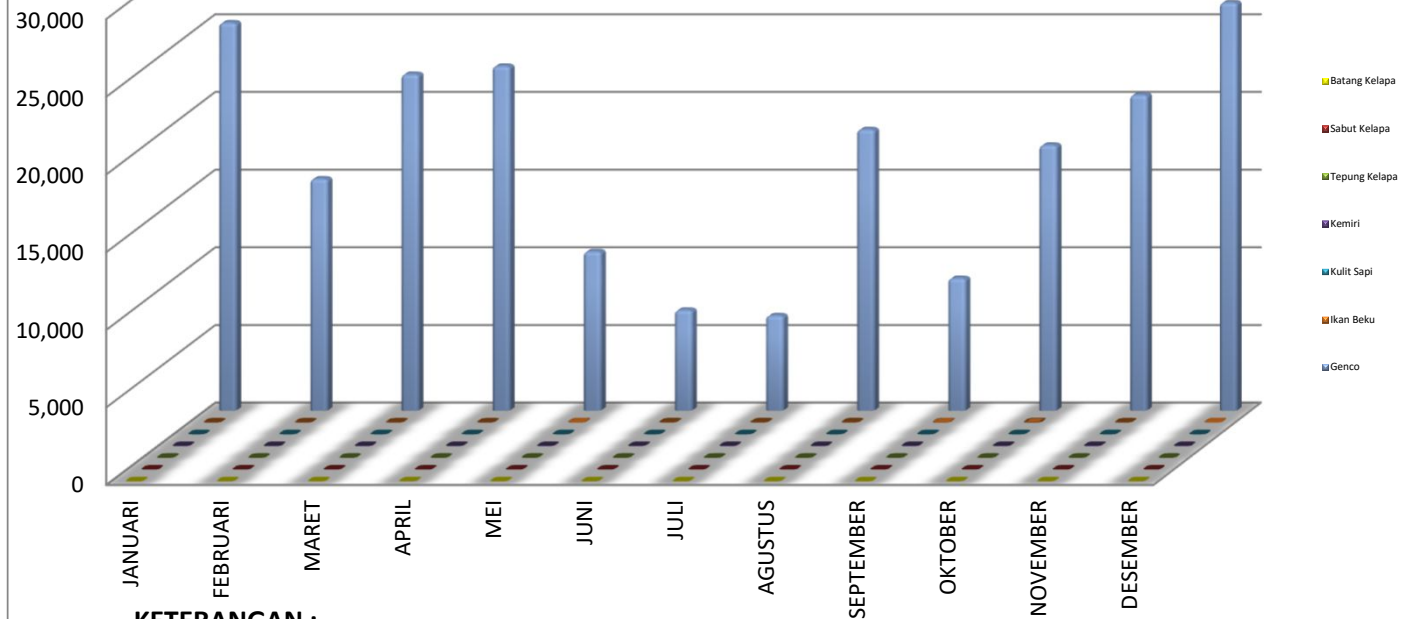
REALISASI KOMODITAS PILIHAN ANTAR PULAU (BONGKAR) PROVINSI GORONTALO TAHUN 2022



KETERANGAN :

TOTAL (TON) : 1.JAGUNG = ; 2.KAYU= ; 3.ROTAN= ; 4.KOPRA & BUNGKIL KOPRA= ;
5.GULA= ; 6.RUMPUT LAUT= ; 7.ARANG TEMPURUNG=

REALISASI KOMODITAS PILIHAN DUA ANTAR PULAU (BONGKAR) PROVINSI GORONTALO TAHUN 2022



KETERANGAN :

TOTAL (TON) : 1.BATANG KELAPA = ; 2.SABUT KELAPA=; 3.TEPUNG KELAPA= ;
4.KEMIRI= ; 5.KULIT SAPI= ; 6.IKAN BEKU= ; 7.GENCO=

TOTAL VOLUME ANTAR PULAU

TAHUN	BONGKAR	MUAT
2012	585,223	215,439
2013	521,745	522,558
2014	676,204	138,138
2015	736,687	135,656
2016	831,069	159,749
2017	-	-
	3,350,928	1,171,539

15 TAHUN TERAKHIR

REALISASI ANTAR PULAU
PROVINSI GORONTALO TAHUN 2018

NO	JENIS KOMODITI	REALISASI VOLUME (ton)	ASAL PELABUHAN	PELABUHAN TUJUAN	KET
1	BONGKAR	0.00	SURABAYA, MAKASSAR BITUNG, PALU	GORONTALO	REKAP S/D BULAN APRIL
2	MUAT	0.00	GORONTALO	SURABAYA, PALU	
		0.00			

**PEMERINTAH PROVINSI
DINAS KOPERASI UKM PERINDUSTRIAN**

Jl. Tengah Ds Toto Selatan Kec. Kabila Kab. Bone-Bolango Teluk

**REALISASI ANTAR PULAU TAWAN
PERKIRAAN REALISASI ANTAR PULAU**

NO	Tahun 2012	Tahun 2013	Tahun 2014	Tahun 2015	Tahun 2016
	480	480	480	480	480
	Tahun 2017	Tahun 2018	Tahun 2019	Tahun 2020	Tahun 2021
	2400 (Target) 316 (Real)	2640 (Target) 317 (Real)	2880 (target) 299 (Real)	3120 239	3360 266

2716

3033

3332

3571

3837

PROVINSI GORONTALO
INDUSTRIAN DAN PERDAGANGAN

lp/fax: (0435)831606 email: perdagangan.provgorontalo@gmail.com

TAHUN 2012 S/D TAHUN 2016 DAN
PERALIHAN TAHUN 2017 S/D TAHUN 2022

TOTAL JUMLAH PENGIRIMAN (Dari Tahun 2012 s/d 2016)	KETERANGAN
2400	
Tahun 2022	
3600	
347	Perkiraan 5 Tahun (Dari 2017 s/d 2022) Ditambah 10% dari Volume Tahun 2017